

三民國小

新生家長座談會

總務處報告

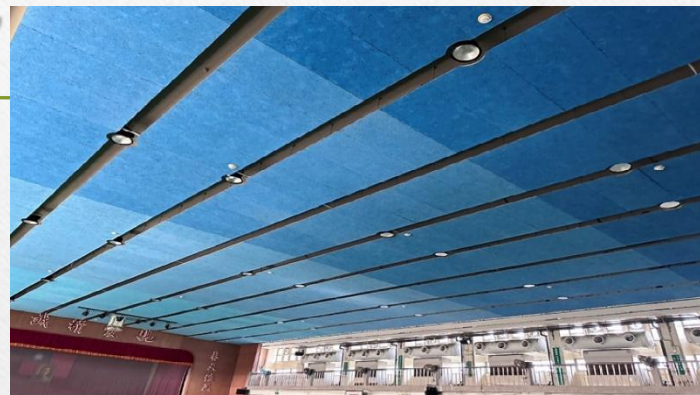


報告人:總務主任 官聖政

小而美的校園環境



活動中心球場整修--全新的球場 及設施



教室冷氣及電源改善--全新的冷氣設施設備



精進無障礙校園計畫—打造無障礙校園環境



全校監視器系統—打造安全無死角的校園環境

3-3、5百萬畫素紅外線IPCAM_AI電子圍籬

特色

- ◆ 5百萬畫素即時影像
- ◆ H.265/ H.264/ M-JPEG壓縮格式
- ◆ 乙太網路供電(PoE)
- ◆ 2.8-12mm電動鏡頭(自動對焦)
- ◆ 內建紅外線投射燈距離可達50公尺
- ◆ 機械式紅外線切換濾光片
- ◆ 認證:IP68/CE/FCC/IK10

應用



Made in
TAIWAN

HUNT Onvif FC CE



雙向語音(可擴充)

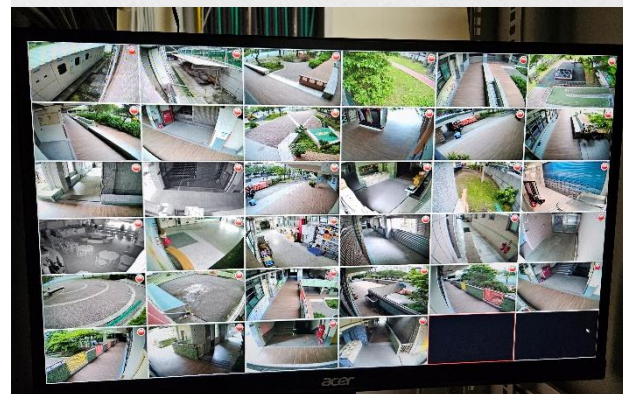


HLZ-7BKQ-AI

聲光喇叭

秒數可設定

- 區域偵測/電子圍籬
- 排隊偵測
- 群聚偵測
- 入侵偵測
- 徘徊偵測
- 跨線偵測



體操設備更新—打造國際比賽等級的訓練場地



公園化的校園運動場

開放時間：週一~週五 19:00~~20:50

週六~週日 07:00~~20:50

開放區域：操場.跑道及一樓空地

開放提供：慢跑、籃球、散步.....

嚴格禁止：騎車、直排輪、棒壘球、燃放鞭炮、任何不良行為、.....及營利之行為。



豐富的遊具及遊樂設施

- 戶外遊樂設施有3處。
- 每月均定期檢修，若有損壞情形，均立即處理，若需外洽廠商維修者，將暫停開放。
- 地墊定期以高壓水注清洗，避免生長青苔導致濕滑。
- 場地開放期間小朋友使用遊樂設施請家長能在旁指導正確使用方法，較為安全。

豐富而安全的校園



113年工程採購

- 校園安全環境設施改善專案(監視系統含電子圍籬)設置工程
- 活動中心教室冷氣及電源改善工程
- 活動中心球場及舞台地坪改善工程
- 幼兒園中庭地坪改善工程
- 無障礙環境設施精進計畫工程

114年工程採購

- 思恩樓屋頂防水隔熱整修工程
- 消防受信系統更新工程
- 精進校園無障礙計畫工程
- 幼兒園二歲班及廁所整修工程
- 全校電源管理系統及電源改善工程
- 思恩樓及綜合大樓冷氣更新採購
- 新世代教學空間計畫工程

115年工程採購

- 活動中心屋頂防水隔熱整修工程
- 思恩樓東側性別友善廁所改善工程
- 特教班增班教室整修工程
- 冷氣及EMS系統新設工程

門禁管理

- 上下學期間進出校園一律走學校正門，家長或其他訪客到校須於警衛室登記及換證，配戴訪客證及加穿訪客用背心，始能進入校園。

- 並請勿於上課時間進入班級教學區，有事聯絡可透過警衛室或由總機傳達或於校門口前等待。

- 若有東西要轉交給學生，可暫放於警衛室再通知學生前來領取。

飲水機的使用

- 每半年定期進行水質檢查
- 每3個月定期檢查飲水機及更換濾芯
- 學校各樓層均設置有飲水機，共計11台。
- 教務處旁茶水間飲水機有提供冰水、溫水及熱水(有按鍵式熱水鎖)
- 其餘各樓層飲水機僅提供冰水、溫水，需熱水者須請老師以鑰匙解鎖。



未來校園改善或新設計畫

- 整修學校運動場計畫
- 整修普通教室改造計畫
- 整修穿堂廊道及情境佈置計畫
- 整修戶外教學展演平台計畫
- 整修專科教室改造計畫

總務處聯絡方式

- 三民國小總機 27646080 分機 231~234

- 詢問繳費事項 出納組 分機233
- 反應設施安全 事務組 分機232
- 傳真27613341
- 公務用e-mail : smps@tp.edu.tw

